

ações previstas

Programa de apoio à fruticultura familiar.

Programa de apoio à apicultura.

Programa de apoio à pecuária leiteira na propriedade familiar.

Programa de apoio à caprinocultura.

Programa de apoio à piscicultura.

legenda



corpos d'água (rios, riachos, córregos)
rodovia estadual PR -522 (com pavimentação)
rodovia federal BR -487 (sem pavimentação)
rodovia municipal (sem pavimentação)
limite municipal
áreas urbanas/ de expansão urbana

dados técnicos

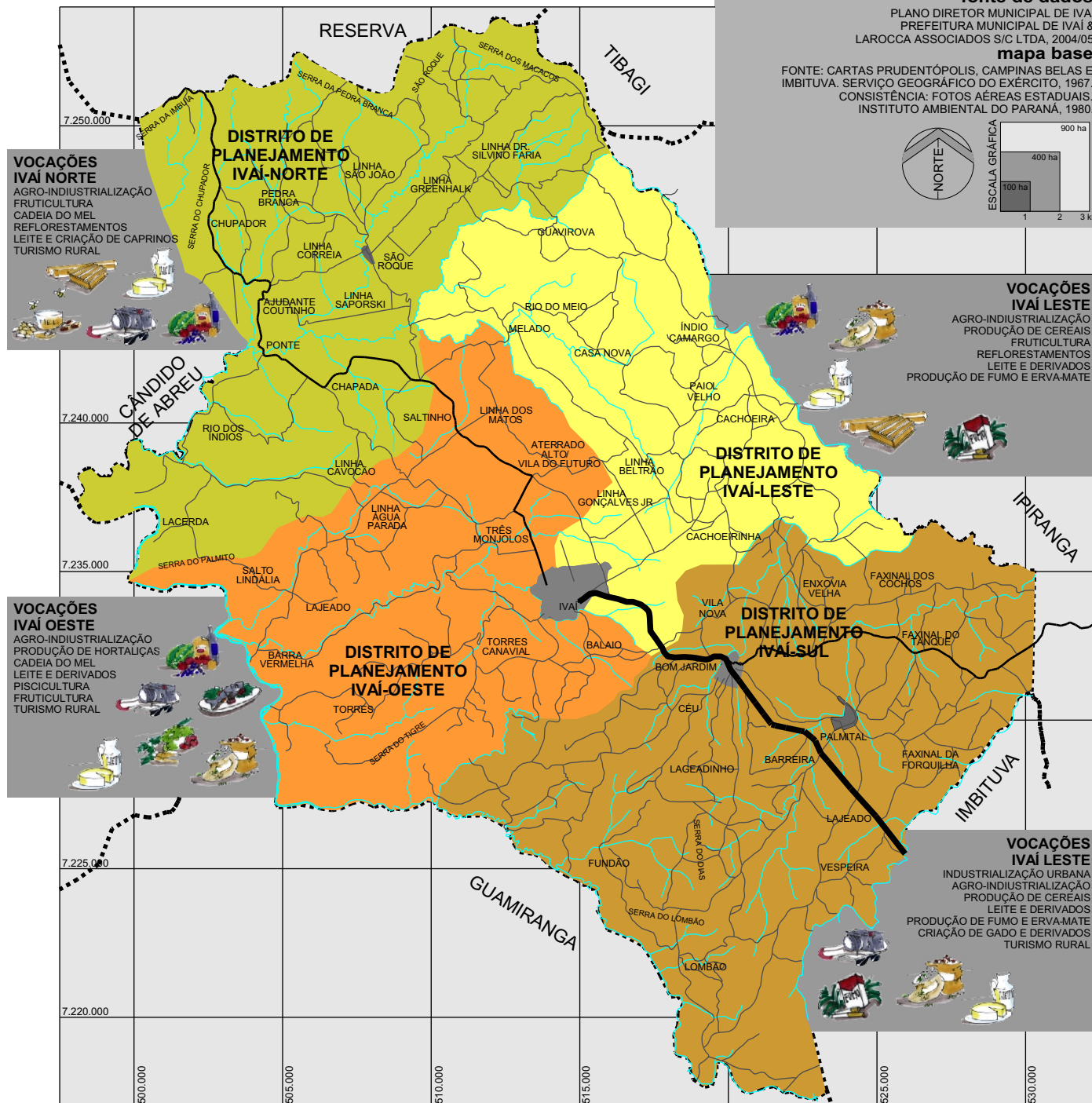
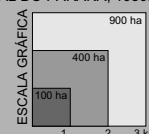
ESCALA : 1/200.000 - MALHA UTM DE 500 M
PRODUZIDO EM CAD R12 - EDITADO EM COREL V10

fonte de dados

PLANO DIRETOR MUNICIPAL DE IVAÍ
PREFEITURA MUNICIPAL DE IVAÍ &
LAROCCA ASSOCIADOS S/C LTDA, 2004/05

mapa base

FONTE: CARTAS PRUDENTÓPOLIS, CAMPINAS BELAS E
IMBITUVA. SERVIÇO GEOGRÁFICO DO EXÉRCITO, 1967.
CONSISTÊNCIA: FOTOS AÉREAS ESTADUAIS.
INSTITUTO AMBIENTAL DO PARANÁ, 1980.



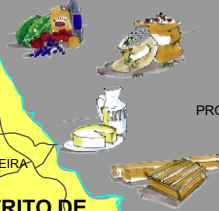
VOCAÇÕES IVAÍ NORTE

AGRO-INDUSTRIALIZAÇÃO
FRUTICULTURA
CADEIA DO MEL
REFLORESTAMENTOS
LEITE E CRIAÇÃO DE CAPRINOS
TURISMO RURAL



VOCAÇÕES IVAÍ LESTE

AGRO-INDUSTRIALIZAÇÃO
PRODUÇÃO DE CEREAIS
FRUTICULTURA
REFLORESTAMENTOS
LEITE E DERIVADOS
PRODUÇÃO DE FUMO E ERVA-MATE



VOCAÇÕES IVAÍ OESTE

AGRO-INDUSTRIALIZAÇÃO
PRODUÇÃO DE HORTALIÇAS
CADEIA DO MEL
LEITE E DERIVADOS
PISCICULTURA
FRUTICULTURA
TURISMO RURAL



VOCAÇÕES IVAÍ SUL

INDUSTRIALIZAÇÃO URBANA
AGRO-INDUSTRIALIZAÇÃO
PRODUÇÃO DE CEREAIS
LEITE E DERIVADOS
PRODUÇÃO DE FUMO E ERVA-MATE
CRIAÇÃO DE GADO E DERIVADOS
TURISMO RURAL



PLANO DIRETOR MUNICIPAL DE IVAÍ
PLANO DE AÇÃO E INVESTIMENTOS
PRANCHA 80 - PROGRAMA DE
DIVERSIFICAÇÃO DA
PRODUÇÃO RURAL DE IVAÍ